

Made for Urban 3D

SHARE

# SHARE 203S PRO

225 MP Five-lenses Oblique Camera

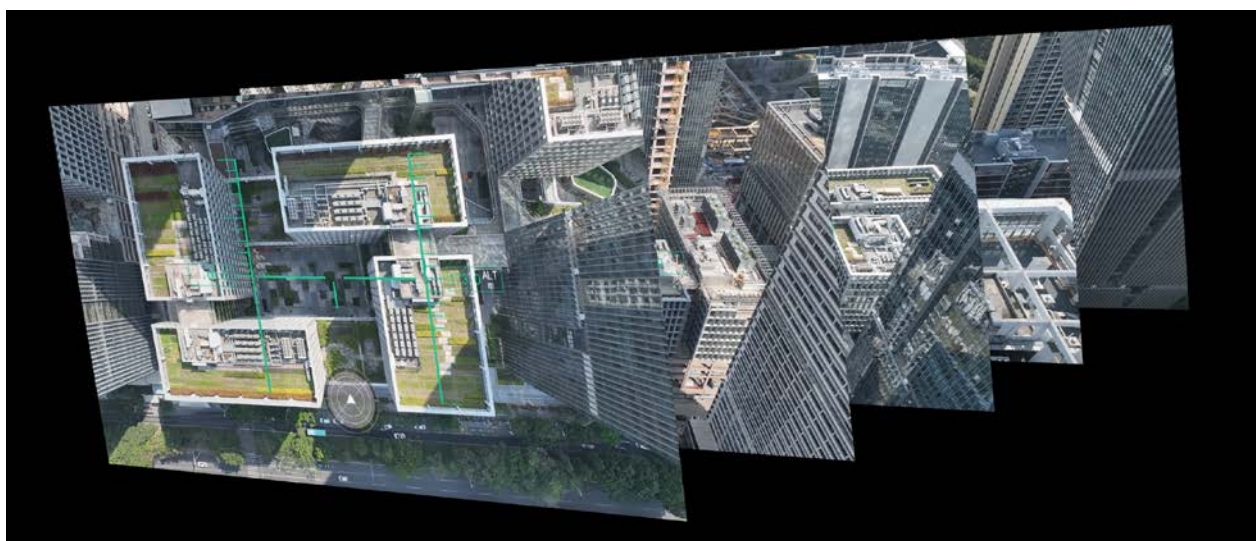
225MP 3軸ジンバル搭載5眼オブリックカメラ



SHAREの高性能UAV3軸ジンバルは3軸全方向で確実な安定性を確保し、速度15m/sでも常にカメラを地表と平行に保ちます

SHARE 203S PROカメラは高解像度カメラの特徴を生かし、高高度のフライトでも高精度の画像が取得できます。(3cmの精度を保ちつつ272mまで上昇できます)

5眼のすべてのレンズに各々独立したホワイトバランス機能が搭載され、カラーの再現性と写真の一貫性を確保しています



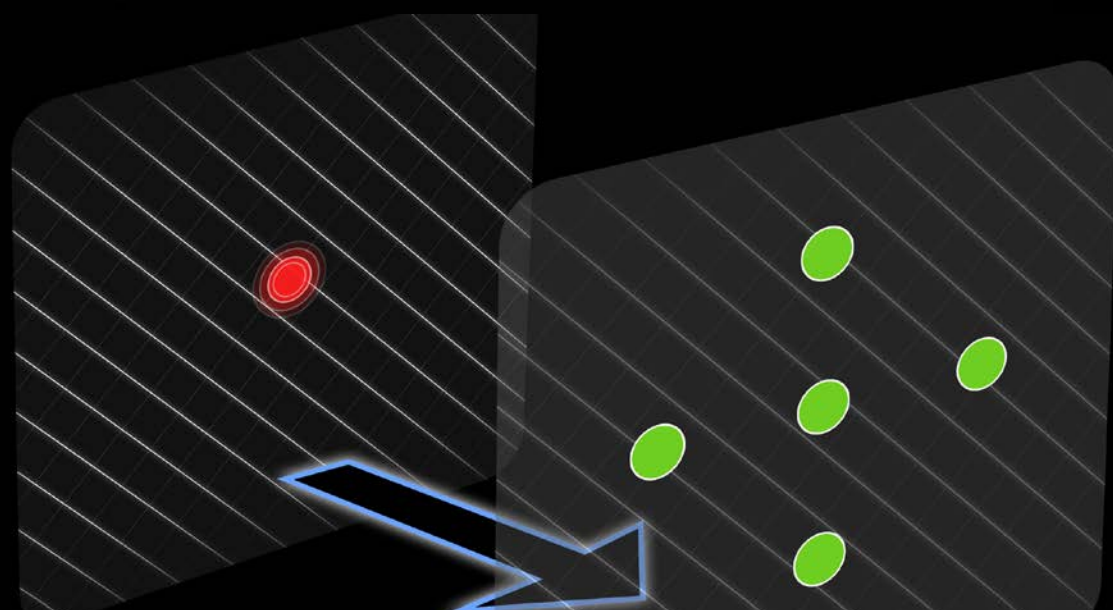
飛行中のカメラの映像は5眼を切り替えてモニタでき、明瞭な視界を確保するためBitstreamを距離に応じて自動的に調整します



Pilotを通じてカメラの設定を詳細に迅速に行うアプリを提供します



TimeSync 2 同期アルゴリズムによって、飛行計画と、カメラ、ジンバル、RTKとの同期をマイクロ秒単位で行い、POSを計算し、GCPフリーの精度を向上します



3次元認識に必要なPosition Poseアルゴリズムを搭載し、撮影中にすべてのカメラ映像のデータを処理し、写真に書き込みます。後処理は不要です



600M/sの高速コピー速度、1280Gのデータ容量、カラースクリーン、堅牢で軽量の本体で長時間の撮影を可能にし、効率を高めます

## 仕様

カメラパラメータ		
全体	名称	SHARE 203S PRO
	サイズ	130 x 130 x 99.5mm; 182.5 x 203 x 196.6mm(ジンバルつき)
	重量	830g ; 1280g (ジンバルつき)
	IP レート	IP5X
	互換性のあるプラットフォーム	DJI M300 RTK 他の multi-rotor, fixed-wing UAV
	電源	DC 12-50V 外部電源
カメラ	インターフェース	DJI Skyport interface、他の一般的なインターフェース
	有効ピクセル数	4500万ピクセル (合計 2億 2500万ピクセル)
	センサーサイズ	センサーサイズ: 36×24mm ピクセルサイズ: 4.4μm
	解像度	8192×5460 px
	収集データ	画像 (GPS、カメラパラメータ) POS ファイル
	焦点距離	固定焦点 側面:56mm 下方: 40mm
	ティルト角度	45°
	ISO オプション	50-200,50-400,50-640,50-800,50-1000,50-1600
	シャッター速度	1/500,1/640,1/800,1/1000,1/1250
	絞り	F 5.6 固定
	データ容量	1280GB x 2 (モジュール着脱可能)
	撮影間隔	≥0.9s
	パラメータ調整	DJI Pilot により、ISO 値、ホワイトバランス、カラーモード、シャッター速度の調整が可能
データコピー	Data Reading Module によりコピー可能。コピー速度 600M/s	
動作モード	Flight Controller, Isometric photography, and Isochronous photography によってトリガー	
ジンバル	安定機能	3軸 (ピッチ、回転、ヨー)
	可動範囲	Pitching : -120° to +45° ; Rolling : ±45° ; Yawing : ±160°

クウサツ・ドットコム株式会社

〒062-0021 北海道札幌市豊平区月寒西一条10丁目  
5-72大協ビル3F TEL 011-598-0210  
sales@kuu-satsu.com  
https://kuu-satsu.com 担当：松浦