

SHARE

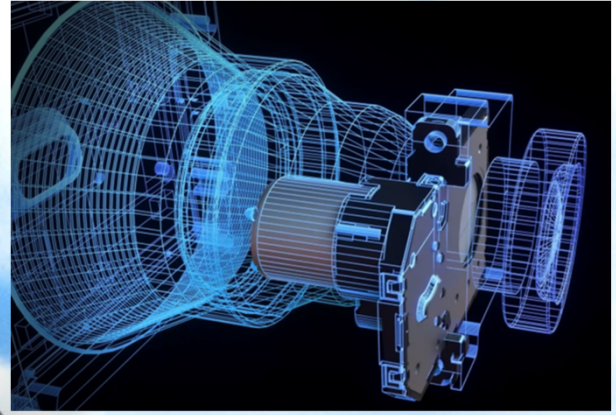
Ultimate Camera with 3-axis Gimbal

SHARE 304S PRO

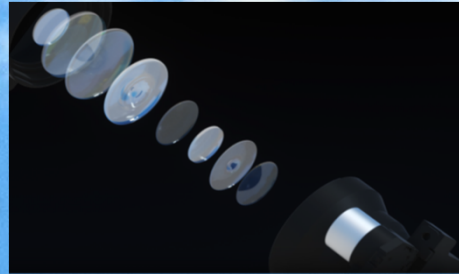
305 MP Five-lenses Oblique Camera



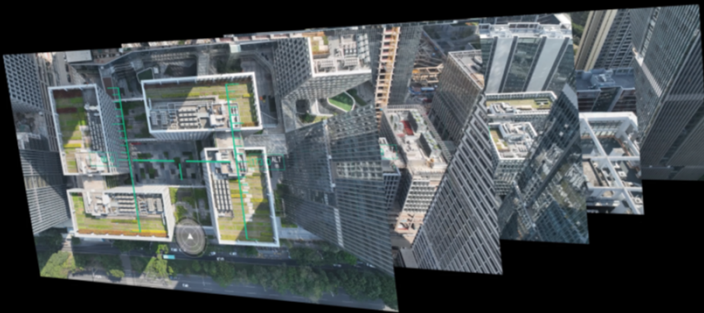
305MP 3軸ジンバル搭載5眼オブリックカメラ



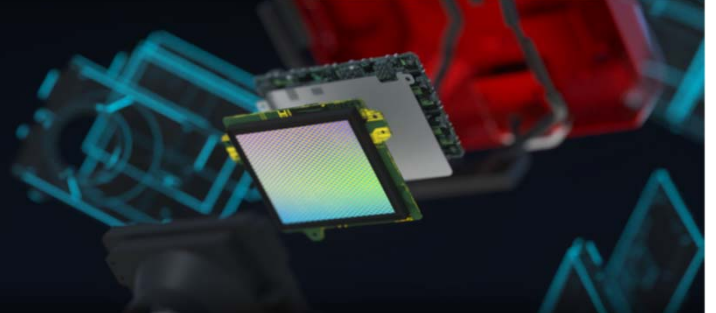
プロ仕様のSGSシャッターを採用。
KIMOTO製の高速シャッターブレードで摩擦を軽減し、100万回の寿命を可能にしました



レンズは新しいS-ML 2.0で低歪率、多層ナノコーティングによりグレアを低減しクリアな写真を提供します



飛行中のカメラの映像は5眼を切り替えてモニタでき、明瞭な視界を確保するため1080P Bitstreamを距離に応じて自動的に調整します



SONY IMX455最新高解像度のイメージセンサー採用。カメラあたり61メガピクセル、トータルで305メガピクセルを実現



各カメラは製造過程でホワイトバランスを調整し、SHAREのカラー調整アルゴリズムで統一された安定した航空写真を提供します



Pilotを通じてカメラの設定を詳細に迅速に行うアプリを提供します



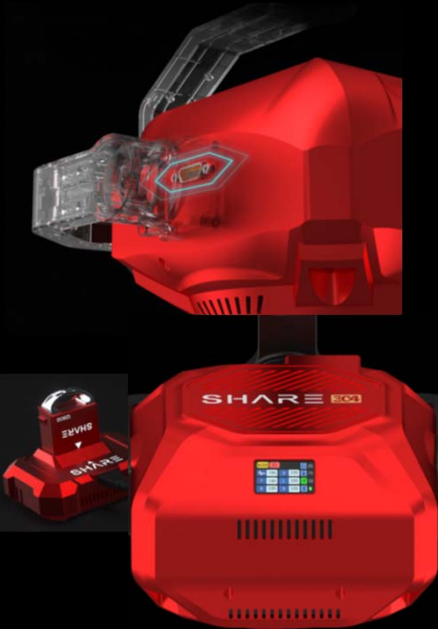
TimeSync 2 同期アルゴリズムによって、飛行計画と、カメラ、ジンバル、RTKとの同期をマイクロ秒単位で行い、POSを計算し、GCPフリーの精度を向上します



すべてのカメラのシャッター速度は出荷前に校正されており、トリガはマイクロ秒単位の精度で各カメラを同期します

強力なオープンソース対応で航路設定、カメラ設定、データ転送などあらゆる機能がカスタマイズ可能です

800M/sの高速コピー速度、1280Gのデータ容量、カラースクリーン、堅牢で軽量の本体で長時間の撮影を可能にし、効率を高めます



仕様

カメラパラメータ		
全体	名称	SHARE 304S PRO
	サイズ	130 x 130 x 99.5mm; 182.5 x 203 x 196.6mm(ジンバルつき)
	重量	830g ; 1280g (ジンバルつき)
	IP レート	IP5X
	互換性のあるプラットフォーム	DJI M300 RT、他の multi-rotor、fixed-wing UAV
	電源	DC 12-50V 外部電源
カメラ	インタフェース	DJI Skyport interface、他の一般的なインタフェース
	有効ピクセル数	6100 万ピクセル以上 (合計 3 億 500 万ピクセル以上)
	センサーサイズ	センサーサイズ: 36 x 24mm (フルフレーム) ピクセルサイズ: 3.76 μm
	イメージサイズ	9564 x 6376px
	格納データ	画像、POS ファイル (GPS、カメラパラメータ)
	焦点距離	固定焦点 側面:56mm 下方: 40mm
	フィルタ角度	45°
	ISO オプション	50-200,50-400,50-640,50-800,50-1000,50-1600
	シャッター速度	1/500,1/640,1/800,1/1000,1/1250
	シャッター寿命	S-GS Global Shutter: 寿命 100 万回
	絞り	F 5.6 固定
	データ容量	1280GB x 2 (モジュール着脱可能)
	イメージ転送	5 眼を切り替えて転送
パラメータ調整	DJI Pilot により、ISO 値、ホワイトバランス、カラーモード、シャッター速度の調整が可能	
データコピー	Data Reading Module によりコピー可能。コピー速度 800M/s	
動作モード	Flight Controller, Isometric photography, and Isochronous photography によってトリガー	
インストレーション方法	内蔵 Quick-Release インターフェイス	
ジンバル	安定化	3 軸ジンバル (ピッチ、ロール、ヨー)
	可動範囲	Pitching: -120° to +45° ; Rolling: ±45° ; Yawing: ±160°

クウサツ・ドットコム株式会社

〒062-0021 北海道札幌市豊平区月寒西一条10丁目

5-72大協ビル3F TEL 011-598-0210

sales@kuu-satsu.com

https://kuu-satsu.com 担当: 松浦