



# 3Dsurvey

Much more than just photogrammetry software

3Dsurveyは、あらゆる入力データを対象に処理・分類を行える写真測量ソフトウェアです。画像から高精度な3Dモデル、オルソフォト、デジタル標高モデル（DEM）を生成し、地図や詳細なレポートを作成できます。出力データは多様な形式に対応しており、業界標準の外部ツールとシームレスに統合可能です。



## 主な機能

写真測量・マッピング・処理	データ抽出	解析結果の共有
<ul style="list-style-type: none"><li>点群処理・分類</li><li>オルソフォト</li><li>メッシュ</li><li>バウンディングボックス</li></ul>	<ul style="list-style-type: none"><li>統合CADエンジン</li><li>体積計算</li><li>断面線/断面</li><li>等高線</li><li>色で選択</li><li>X線オルソフォト</li><li>ビデオグラメトリー</li></ul>	<ul style="list-style-type: none"><li>3Dsurveyクラウドビューア</li><li>レポート出力</li><li>フライトパスレコーダー</li></ul>

## 業界最高水準の点群



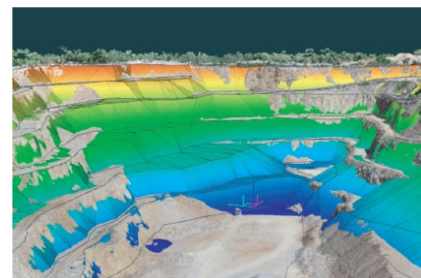
- 最大限の詳細を保持した高精度な点群
- 2D画像からリアルな3Dモデルを生成
- 完全なGPU対応による高速処理

## 点群・メッシュ編集ツール



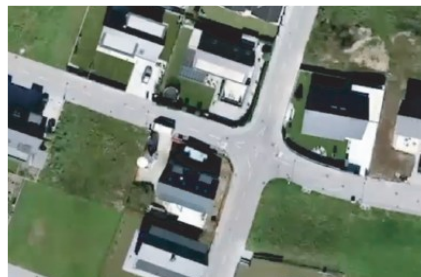
- 点群および3Dメッシュを手動で調整し、目的に応じたサーフェスを作成
- 点の移動、高さ調整、平均化、平坦化など、多彩な編集機能

## 複数のデータタイプインポート



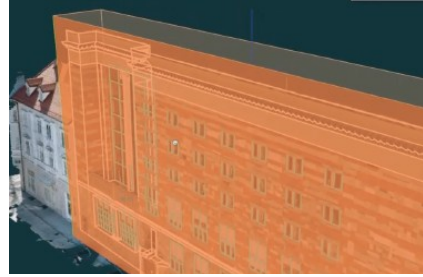
- 写真測量のほか、LIDAR、ソナー、TS、GNSSなどのデータをインポート可能（Tiff、JPG、PNG、KMZ、obj、ply、e57、LAS、dxf、pdf、txt、xyz、doc、XML）

## オルソフォト計算



- cm/inch単位の精度で高解像度のデジタルオルソフォトを計算
- 従来型オルソフォトおよびTrueオルソフォトに対応

## カスタム平面オルソフォト



- カスタム平面ツールを使用して、建物のファサードの正射写真を作成
- オブジェクトの任意の側面から高度なCAD機能を使用してモデルをベクトル化

## 統合CADエンジン



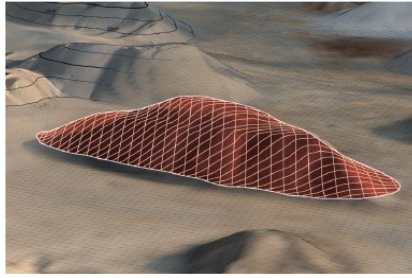
- CAD描画ツールを使用して測量地図を作成
- 完全なレイヤーシステムとDXFファイルのインポートオプションをサポート

## 等高線



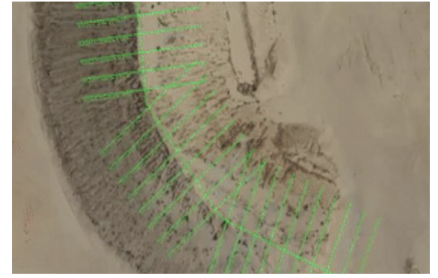
- 地形をより適切に表現するために等高線を計算し、オルソフォトまたは3Dモデルにプロット
- 2Dまたは3D DXFとしてエクスポート可能

## 体積計算



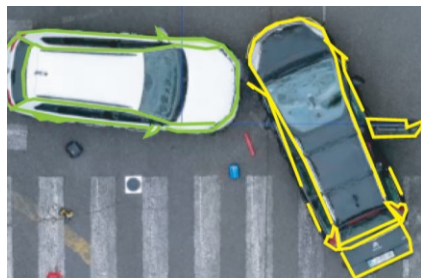
- 以下に基づいて体積を計算
  - 1つまたは2つのサーフェス
  - 設計サーフェスと実際の地形を比較
  - LandXMLサーフェスをインポート

## 断面線/断面



- 断面線および断面を作成し、CAD互換のDXF形式で直接エクスポート
- 断面を無制限に自動生成

## クイックスケッチ/レポート作成 フライトパス記録

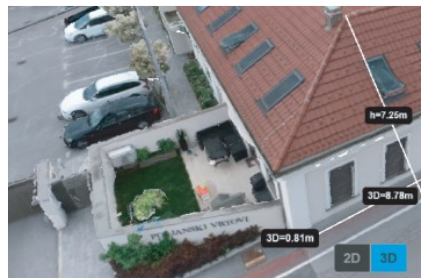


- スケッチをPDFレポートとして出力
- 共有可能なファイル形式に対応
- 計測ツール搭載
- 無料のクラウドビューアを提供



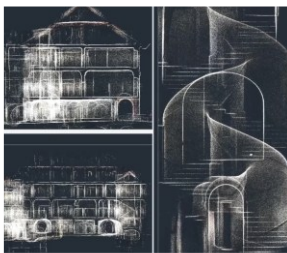
- プロジェクトを俯瞰する美しいフライスルーMP4動画を作成
- 視覚的に訴求力の高い成果物で、顧客へのプレゼンを強化

## 3dsurvey CLOUD



- クラウドヘデータをアップロード、共有
- プロジェクトを安全にバックアップ
- 経時比較 (Time comparison)

## アドオンモジュール



### スキャン

- 手動/自動位置合わせ
- X線ビュー
- 強度、スキャン時間、リターンデータの視覚化
- 点群からのオルソフォト



### RTKビデオグラメトリー

- Android用3DSurvey SiteScanアプリ
- インフラドキュメント作成などのユースケースで、スマートフォンのビデオを使用してリアルな3Dモデルを作成

## システム要求

### 最小

- Windows 7、8、10 64ビット
- Intel i5 または Ryzen 5
- 16GB RAM
- NVIDIA GTX 1050 以上
- SSD 128GB + HDD 500GB

### 推奨

- Windows 11 64ビット
- Intel i7 または Ryzen 7
- 32~64GB RAM
- NVIDIA RTX 4060 Ti
- SSD 2TB (NVMe)

### プロフェッショナル

- Windows 11; 64 bit
- Intel i9 or Ryzen 9
- 64~128GB RAM
- 2x NVIDIA RTX 4060 Ti
- SSD 4TB (NVMe)

## ライセンスの種類

永久ライセンス

年間ライセンス

【お問い合わせ】

**クウサツ・ドットコム株式会社**

〒062-0021 札幌市豊平区月寒西一条10丁目5-72

Tel 011-598-0210

[sales@kuu-satsu.com](mailto:sales@kuu-satsu.com)

<https://kuu-satsu.com/>

