

LiAir H600 PRO

Cost-Effective Surveying-Grade LiDAR System



LiAir H600 Proは、Greenvalley International (GVI)が開発した新世代の軽量・中距離LiDARスキャニングシステムです。測量グレードの軽量LiDARユニット、自社開発の高精度IMU、および高解像度測量カメラを高度に統合した構成を特長としています。総重量わずか1.62kg、最大測距距離1,200mを実現しており、固定翼UAVおよびマルチロータUAVへの搭載が容易で、飛行持続時間と作業効率を大幅に向上させます。フライト制御ソフトウェア「GreenValley」および後処理ソフトウェア「LiDAR360/LiPowerline」と連携することで、送電線点検、林業資源調査、および災害緊急アセスメントに向けた、より効率的なワンストップソリューションを提供します。

特徴

高精度測量グレードLiDARによる優れた点群品質

測量グレードのシングルビームLiDARを搭載し、飛行高度200mにおいて標高精度5cm以内、点群厚3cm以内を実現。レーザースポット径が小さくパルスエネルギーが集中しており、かつ多重反射(無制限リターン)に対応しているため、密生した植生への高い透過性を発揮し、樹冠下の完全な地形データの取得が可能です。最大レーザーパルス繰り返し周波数1,000kHz、FOV80°により、1回の飛行(飛行高度200m)で350mを超える有効な照射幅を実現します。

飛行パラメータの適応的設定による均一な点群分布

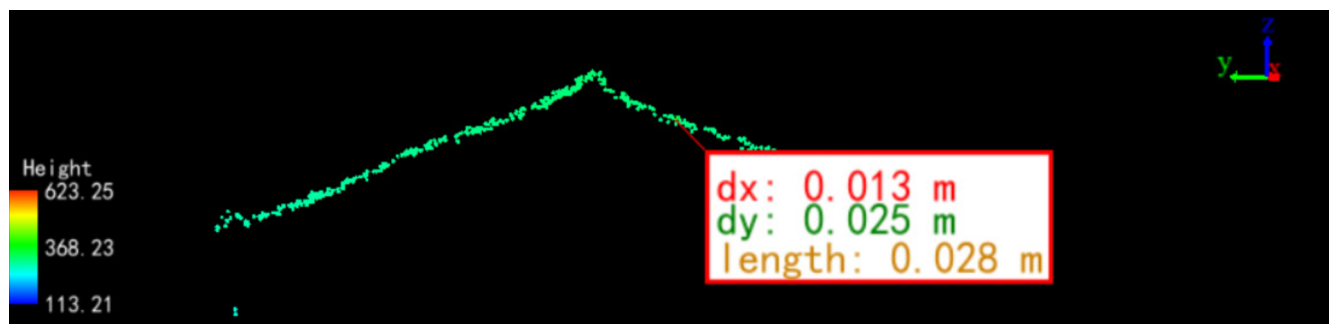
飛行高度・パルス繰り返し周波数・レーザーエネルギーに対する7種類の適応プリセットにより、異なる飛行高度・速度条件下においても走査線間隔および点間距離を一定に保ちます。これにより均一な点群分布と地物の詳細な三次元再構築が保証されます。

インテリジェントフライトコントロールモード

DJIM300/M350RTK/M400との連携時、インテリジェント飛行高度検出機能を搭載。離陸後に自動でデータ収集を開始し、着陸時に自動停止することで、データの完全性を確保しながら冗長データを最小化し、後処理効率を向上させます。

GreenValleyフライトアシスタントとの連携

作業状態のモニタリング、機器パラメータの設定、および三次元点群のリアルタイム表示に対応。データの完全性と機器の動作状態をリアルタイムで確認できるため、問題の早期検知、無効作業やデータ再取得の防止が可能となり、フィールド作業の安全性と制御性を高めます。



仕様

システムパラメータ

精度 (垂直)	±5 cm @200m	ストレージ	256G TFカード
重量	1.62 kg	寸法	217×88×106.4mm
電圧	18~24V 2.52A@24V DC	消費電力	Approx.50
通信	WiFi / USB-C	保管温度	-30~60℃
動作温度	~50℃		

LiDARセンサーパラメータ

測距範囲	450m (10%反射率) 1000m (50%反射率) 1200m (80%反射率)	波長	1550nm
FOV	80°	測距精度	5mm @100 m
リターン数	無限	スキャンレート	90~300 lines/sec
パルス繰り返し周波数	100,000~1,000,000points/sec		

慣性航法システム

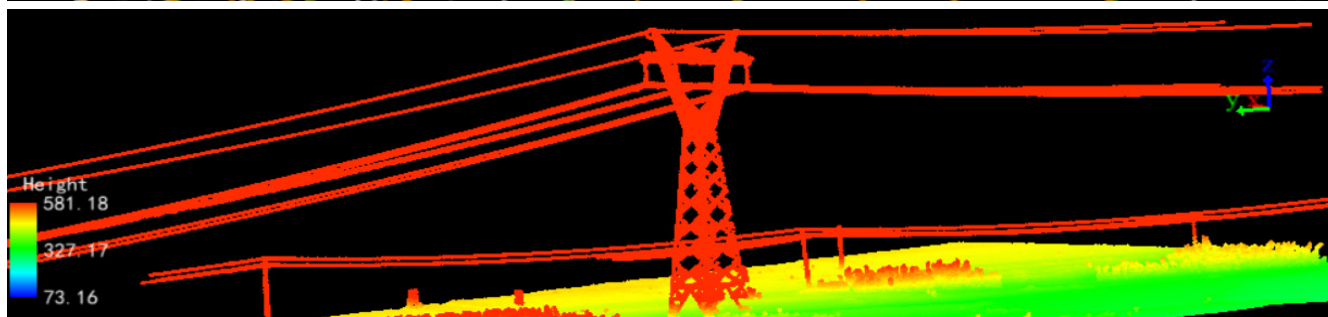
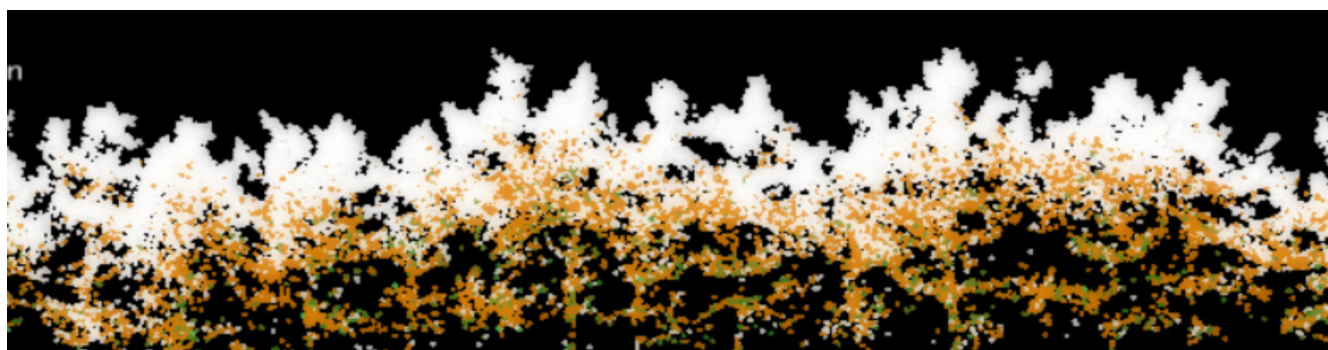
GNSS	GPS, GLONASS, Galileo, BDS	方位精度	0.019°
IMUデータ周波数	500Hz	姿勢精度	0.006°

カメラパラメータ

ピクセル	26MP	焦点距離	16mm / 24mm(等価焦点距離)
画像解像度	6252×4168		

ソフトウェア

制御ソフトウェア	GreenValley	前処理	LiGeoreference
後処理	LiDAR360 / LiPowerline (オプション)		



【お問合せ】
クウサツ・ドットコム株式会社

〒062-0021 北海道札幌市豊平区月寒西一条10丁目5-72 大協ビル3
TEL 011-598-0210 sales@kuu-satsu.com <https://kuu-satsu.com>