

LiBACKPACK C50H

Backpack LiDAR Scanning System



LiBackpack C50Hバックパックライダーシステムは、LiBackpack 50シリーズのカメラバージョンで、360°パノラマカメラで構成され、高精度3D点群データと並行して画像データを取得します。屋内外総合測量、地下空間情報取得、トンネル掘削、工場、鉱山、林業測量、BIM、ビルファサード測量などに使用できます。

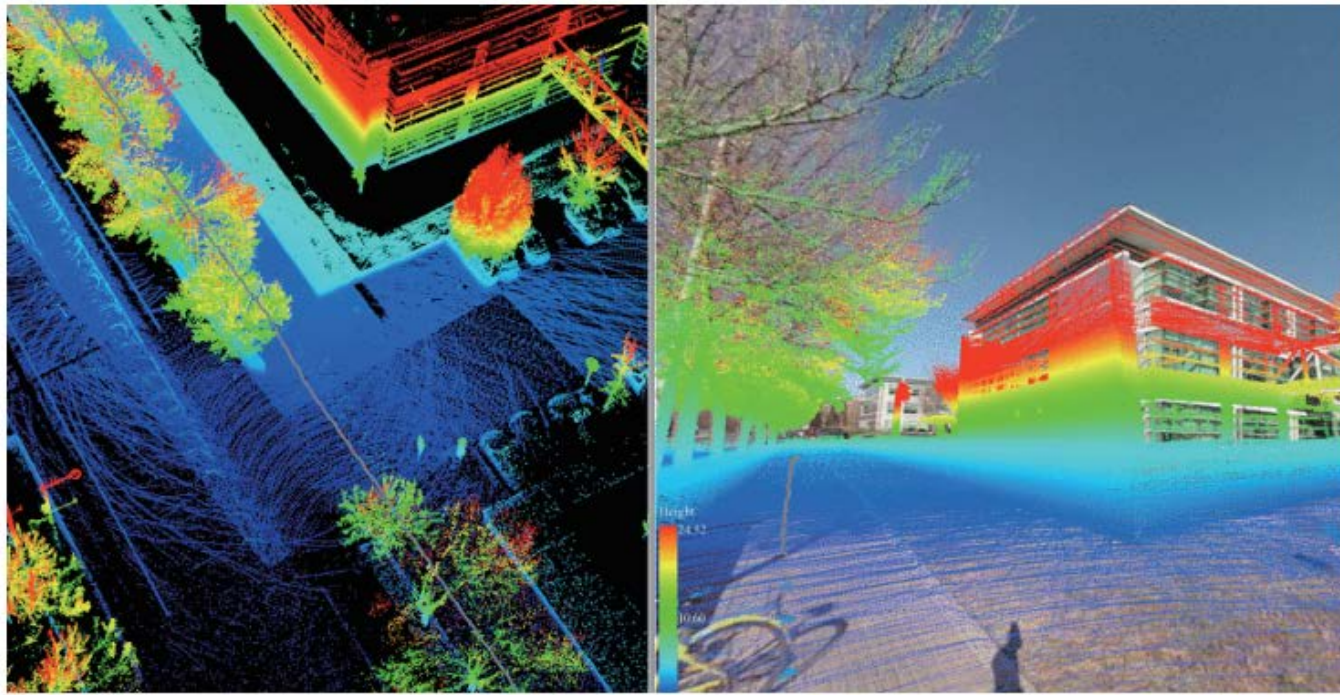
特徴

- 簡単操作**
 LiBackPack処理ソフトウェアにより、自動化レベルが高く、簡単な処理で、カラー点群データと対応するパノラマ画像を素早く生成できます。
- 高効率**
 リアルタイムで高精度な点群データを表示し、オンライン・クローズドループとクローズドループ最適化をサポートし、スキャンが完了するとすぐに点群データと軌跡をエクスポートします。
- シンプルで簡便**
 携帯電話、タブレット、その他のモバイル機器にリアルタイムでデータを表示し、ワイヤレス/有線でのデータ閲覧をサポートします。データ伝送の安定性が高く、収集しながら閲覧できます。
- 簡単操作**
 後処理ソフトウェアLiFuser-BPを使えば、ワンクリックで高精度な色点群データとパノラマ画像を生成できます。
- 多機能**
 取り外し可能な伸縮ポールを装備。異なるシーンやデータマッピングのために長さや角度調整が可能です。コントロールポイントコレクションキットを装備し、より特殊なシーンに対応します。
- 低コスト**
 GPSが不要なため、コストが大幅に削減される
- 高精度**
 LIDARとSLAMアルゴリズムを組み合わせることで、屋内と屋外の統合計測を実現し、GNSS信号を必要とせずにセンチメートルレベルのデータ精度を達成することができます。640,000ポイント/秒の高ポイント密度と300mの長い測定距離の要件を満たします。

仕様

システムパラメータ			
重量(含カメラ)	8.6kg		
サイズ	1871×325×190mm (extended) 1197×325×190mm (closed)		
相対精度	±3cm		
絶対精度	コントロールポイントによって制限される		
スキャンレート (シングルリターン)	640,000pts/s		
消費電力	50W		
作業モード	バックパック+ハンドヘルド		
LiDAR センサ			
センサ数	1	チャンネル数	32
スキャン距離	300m	FOV	水平:360° 垂直:40.3°(-20.8~+19.5°)
カメラ			
ビデオ解像度	3840x1920	フレームレート	30fps
FOV	360°	ピクセル	1800w

LiFuser-BP Realistic 3D Viewing Software



LiFuser-BPはGreenValleyが独自に開発したLiBackpackライダースキャニングシステム用のデータフュージョンソフトウェアで、計測、クリッピング、プロファイル編集、座標変換、エクスポートなどのツールを備えています。

軌跡処理、高精度点群処理、点群データの可視化と編集、パノラマキャリブレーション、点群とパノラマ画像のローミング、点群のアライメントが可能です。



ソフトウェアはDGNSSとSLAM処理をサポートし、一般、林業、屋外-開放、屋外-密閉、屋内など様々なスキャンシーンに対応する様々な処理モードを提供し、カスタマイズされた処理モードもサポートします。各処理モードには対応するデフォルト設定があり、ほとんどのケースでデフォルトパラメータを使用して満足のいく処理結果を得ることができます。

データ表示例

