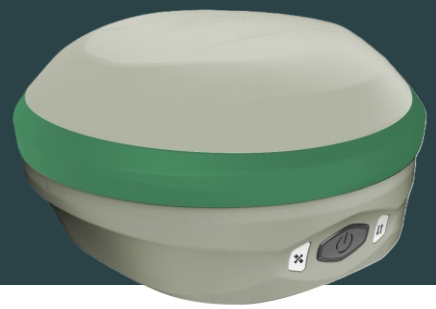


LiBase2 RTK

RTK GNSS System



LiBase2 RTK は、迅速かつ信頼性の高い現場測量のために設計された、インテリジェントGNSS受信機です。キャリブレーション不要の慣性航法機能を搭載しており、気泡管による整準を行うことなく最大60°までの傾斜測定が可能です。これにより、センチメートル級の精度を維持しながら、測点を瞬時に取得できます。また、全衛星・全周波数対応のGNSS追跡により、迅速な衛星捕捉と、厳しい環境下でも安定した測位性能を実現します。

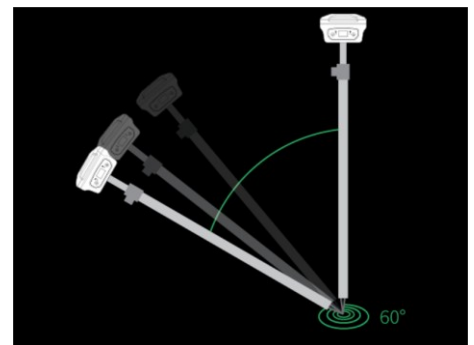
全衛星・全周波数対応で高速FIXを実現

高性能・高精度なGNSS SoCチップを搭載し、高品質な信号受信が可能となりました。GPS、GLONASS、BeiDou、Galileo、QZSS、SBAS など、複数の全球測位衛星システムの信号に対応しています。また、全衛星・全周波数の信号追跡に対応し、BeiDou-3 を完全サポートすることで、迅速な衛星捕捉を実現します。



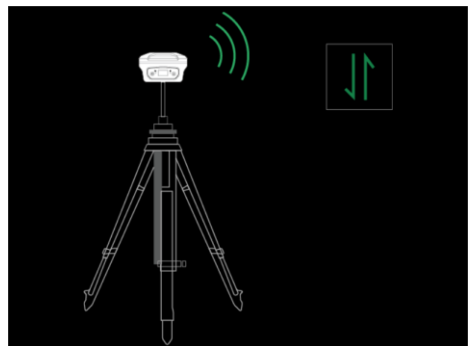
キャリブレーション不要のチルト補正

第4世代の慣性航法チルト測定技術を採用し、電磁干渉の影響を受けにくく、測量ポール使用時の気泡管による整準作業を不要にします。これにより、移動しながら連続して測点を取得できる「ウォーク&メジャー」運用を実現し、高い測位精度を確保します。



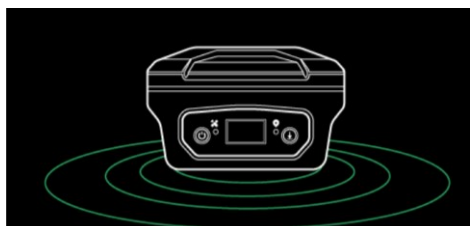
AR支援によるワンステップ杭打ち

衛星測位・慣性航法・ビジュアル情報を融合したアルゴリズムを採用し、電磁干渉の影響を受けにくい高精度な杭打ち作業を実現します。ハンドヘルド端末および本体はデュアルAR機能に対応しており、現実空間に重ね合わせた直感的な表示とシームレスな切り替えにより、迅速かつ正確な位置出しをサポートします。



コアテクノロジー

高性能・高精度な測位チップセットとGNSS干渉対策技術を搭載。電離層補正を自動で最適化するとともに、干渉を能動的に検出し、内部・外部双方からの信号干渉を効果的に抑制します。



測量業務を支える高効率ソリューション

専用測量ソフトウェア「LiSurvey 2.0」は、道路施工、送電線測量、造成管理、CAD活用、鉄道敷設など、さまざまな位置出し・測量業務に対応。土木測量における作業効率を大幅に向上します。



■ LiBase2 仕様

一般			
寸法	Φ134 × 75.5 mm	重量	約0.8kg
動作温度	-30℃ ~ 60℃	保管温度	-40℃ ~ 80℃
耐落下性能	硬質木床面への2mポール落下、および1.2m自由落下試験をクリア		
電源			
内蔵バッテリー	3.65V DC/12000mAh 43.8Wh	電圧	9~28V DC
システム構成			
GNSS Board	UM980	アンテナ	統合
ネットワーク通信	4G	Wi-Fi	802.11 a/ac/b/g/n
無線	統合型トランシーバー 1W、周波数410~470MHz	MEMS (ポール 高さ1.8m)	傾斜30° : ポール先端の精度2.5cm 以内 傾斜60° : ポール先端の精度5cm以 内
オペレーティングシステム	Linux	データストレージ	8GB (オンボード)
Bluetooth	BT5.0との下位互換性あり、BLE	SIMスロット	SIMカード挿入用
TNCコネクタ	外部無線アンテナ用	Type-Cポート	高速充電とデータ転送
セルラー	LTE FDD: B1/B2/B3/B4/B5/B7/B8/B18/B19/B2/0/B25/B26/B28 LTE TDD: B34/B38/B39/B40/B41 GSM: 850/900/1800/1900		
GNSS			
サポートしている測位衛星	BDS: B1I/B2I/B3I/B1C/B2a/B2b GPS: L1C/A/L2P (Y)/L2C/L5 GLONASS: L1/L2 Galileo: E1/E5a/E5b/E6 QZSS: L1/L2/L5 SBAS	チャンネル	1408
RTK精度	水平方向 : ±8mm + 1ppm 垂直方向 : ±15mm + 1ppm	更新レート	標準 : 10Hz、20Hz 正規ユーザー向け : 50Hz
		静的精度	水水平方向 : ±2.5mm + 0.5ppm 垂直方向 : ±5mm + 0.5ppm
画像			
解像度	2MP	フレームレート	25Hz
FOV	88°	感度	低照度下でも高感度
杭打ち精度	3cm		

過酷な現場に対応する高耐久コントローラ

- IP68準拠、防塵・防水設計。1.5m耐落下性能と -25℃～65℃の動作温度範囲に対応し、過酷な環境下での現場作業にも安心して使用できます。
- 8000mAhバッテリーと Type-C PD急速充電に対応。最大12時間の連続使用が可能で、長時間の現場作業をサポートします。
- 6.0インチ HD+ 高輝度ディスプレイ（550nit）を搭載。直射日光下でも高い視認性を確保し、屋外での使用に最適です。
- 1300万画素リアカメラ、フラッシュ、NFC機能を搭載。現場写真の記録や近距離通信をスムーズに行えます。



■コントローラ仕様

一般			
寸法	231 × 85 × 21 mm	IPレーティング	IP68
動作温度	-25℃ ~ 65℃	保管温度	-30℃ ~ 70℃
耐落下性能	1.5m	湿度	5%~95%、結露なし
電源			
内蔵バッテリー	8000mAh	アダプタ	Type-C PDアダプタ
駆動時間	12時間		
技術仕様			
製品タイプ	グローバル版	Bluetooth	BT5.0 BLE
Wi-Fi	802.11 a/b/g/n/ac	ネットワーク通信	4GLTE
SIMカードスロット	ナノSIM	microSDカードスロット	MicroSDカードによる拡張可能 最大512GBまで対応
RAM	4GB	ROM	4GB
NFC	サポート	3D加速度計	サポート
地磁気センサー	サポート	ジャイロスコープ	サポート
カメラ	背面13MP（フラッシュ付き）	GNSS	GPS/A-GPS、GLONASS、BDS、Galileo
ポジショニングモード	単一点測位、生データ出力なし		
インターフェース・通信			
ディスプレイ	6.0インチHDタッチスクリーン 解像度1440×720、輝度550nits	コネクタ	充電とデータ転送用の標準Type-C はOTGアップグレードに対応
その他インターフェース	外部メモリーカードスロット 外部SIMカードスロット		
ネットワークバンド	GSM: 850/900/1800/1900 WCDMA: B1/B2/B4/B5/B8 LTE-TDD: B34/B38/B39/B40/B41 LTE-FDD: B1/B2/B3/B4/B5/B7/B8/B12/B13/B17/B20/B25/B26/B28/B66		