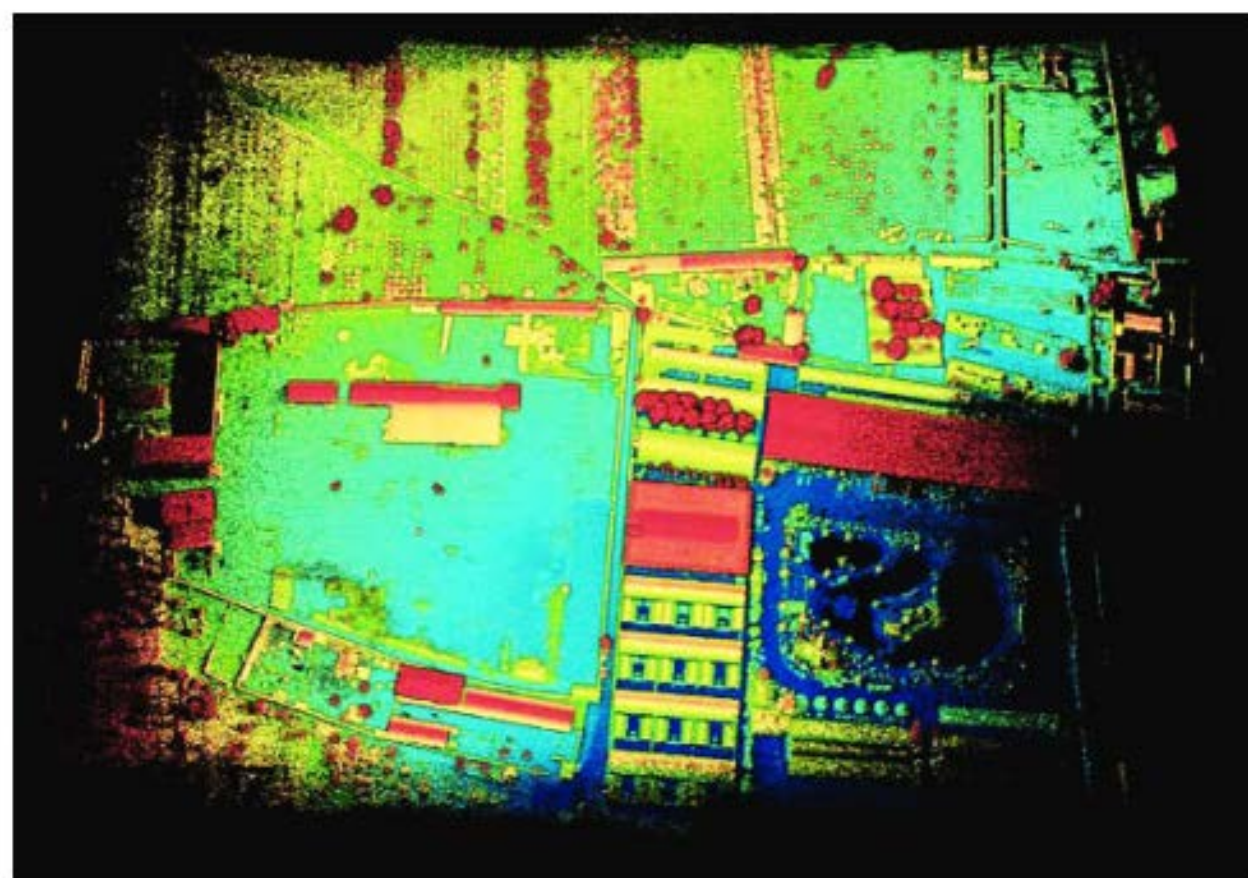


LiGEOREFERENCE

Georeferencing Software

LiGeoreferenceは、モバイル、UAV、またはエアボーンレーザスキャニングシステムからのレンジ測定とPOS情報をジオリファレンス座標に変換することができる独自のソフトウェアです。このソフトウェアは、LiDARリターンをユーザ指定のデータム（例：WGS 1984）や投影システム（例：UTM）にマッピングし、LASまたはLiDataフォーマットで3D点群を生成するための柔軟なソリューションを提供します。LiGeoreferenceはまた、レーザスキャニングシステムに統合されたカラー画像に基づくカラー情報をLiDARポイントに割り当てるデータフュージョンツールも提供します。RieglやVelodyneなど複数のプロバイダのレーザスキャナをサポートしています。



特徴

- モバイル、UAV、エアボーンレーザスキャニングシステムからのLiDAR点群のジオリファレンス座標を自動的に計算します。
- LiDAR点群をRGB画像と融合し、各LiDAR点の色情報を割り当てます。
- 地理座標と投影座標の両方の出力をサポートします。
- 複数のレーザスキャナプロバイダからのレーザスキャニング測定のプロセスをサポートします。

