

SHAR

PSDK 102S V3



3軸ジンバル搭載5眼オブリックカメラ

PSDK 102S V3カメラは基本的な安定性向上だけでなく、マルチアングル撮影もサポートしています。搭載された3軸ジンバルは、カメラの安定性を保証し、オリジナルデータと計算された空中三角測量との間の高いオーバーラップを実現することができます。ピッチング角度は180度以内で自由に調整でき、斜め撮影の詳細を見ることができます。

カメラの特徴

- 安定した3軸ジンバル搭載の5眼カメラ
- DJI PilotによるISO ファイル編集、ホワイトバランス、カラーモード、シャッタースピードなどのパラメータをサポート。POSやカメラ情報を画像データに直接記録

搭載テクノロジー

- 自社開発の**S-OPGマッピング画像制御システム**により、天候や明るさに応じてカメラのパラメータを自由に調整でき、動作時間を9時間に延長 2516万画素の画像制御センサーを5つ搭載し、画素集積から画質まで優れた性能を発揮します。
- TimeSync 2.0同期アルゴリズム**により、マイクロ秒単位で時間を同期させ、5視野、cm単位の位置情報を独立かつ正確に記録し、POSデータを瞬時に写真に書き込みます。航空測量における個人操作の新兵器です。

3軸ジンバルによる安定したマルチアングル撮影



搭載された3軸ジンバルは、カメラの安定性を保証し、ピッチング角度は180度以内で自由に調整でき、斜め撮影の特徴を生かした正確な3次元再現を実現します。

超高耐久S-GSグローバルシャッター

耐久性能を従来の3倍に向上させた自社開発のS-GSグローバルシャッターは、高速飛行時の画像を鮮明に安定させ、撮影効率と品質を向上を実現。二重構造のKIMOTO高速遮光ブレードにより、摩擦係数を低減し、3倍の耐久性能を達成し、さらに撮影間隔を0.5s/timeに短縮しています。



優れた光学性能



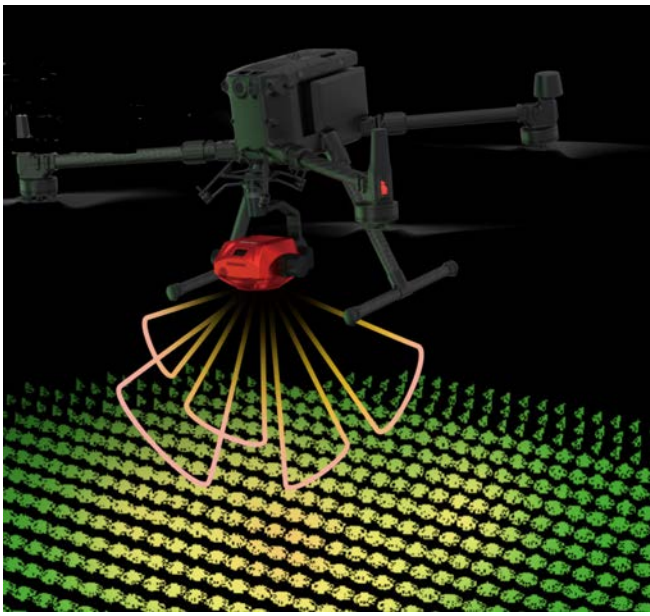
多層膜ナノコーティングとLD低分散レンズで収差を補正し、高解像度を実現しています。フロントレンズにはフッ素樹脂を採用し、防水、耐油、防汚に対応し、レンズモジュールを効果的に保護します。

豊富で鮮明な画面表示・カメラ情報の可視化

新たにアップグレードされたOLED HDカラースクリーンを搭載し、温度、RAM、シャッター速度など、カメラの状態やパラメータ設定をリアルタイムで表示することが可能です。直感的な操作が可能で、ユーザーにとって使い勝手の良いものとなっています。



写真にPOSを瞬時に書き込むイメージフリーコントロール



TimeSync 2.0同期アルゴリズムが組み込まれ、マイクロ秒単位での同期、5視野のセンチメートル単位の位置情報を独立かつ正確に記録し、POSデータを瞬時に写真に書き込みます。高度に成熟した制御技術は、航空測量における個人操作の新兵器になります。

地形に追従する飛行と斜め撮影の新たな可能性



3軸安定化ジンバルは、地形に応じてカメラの姿勢を調整し、カメラの撮影角度が常に地面に対して垂直になるようにすることで、UAVとカメラの性能を極限まで発揮させ、運用効率を高めます。

クウサツ・ドットコム株式会社

〒062-0021 北海道札幌市豊平区月寒西一条10丁目
5-72大協ビル3F TEL 011-598-0210
sales@kuu-satsu.com
https://kuu-satsu.com 担当：松浦

仕様

項目	仕様
サイズ	120x120x83mm; 171x192x185mm (ジンバル付き)
重さ	610g; 1100g (ジンバル付き)
動作温度	-10 ~ +40 °C
保管温度	-25 ~ +50 °C
絶対制度	平面精度: 3cm, 高さ精度: 5cm, 地上分解能: -3cm, 飛行速度: 15 m/s, 前方オーバーラップ: 80%, 側面オーバーラップ: 70%
カメラ電源	インターフェイス x2, 外部: DC12-50V
有効ピクセル数	1レンズあたり 2500万画素以上、トータル1億 2500万画素
センサー	センサーサイズ: 23.1 x 15.4mm (APS-C)
ピクセルサイズ	3.76 μm
イメージサイズ	6144x4096px
格納データ	写真/POS ファイル (GPS 情報、カメラパラメータ情報を含む)
レンズ	オプティック: 35 mm, ノーマル: 25 mm
傾斜角度	45 度
ISO インターバル	50-200, 50-400, 50-640, 50-800, 50-1000, 30-1600
シャッター速度	1/500, 1/640, 1/800, 1/1000, 1/1250
絞り	F5.6
データ容量	1280GB
撮影間隔	≧0.5 秒
安定化機能	3軸 (ピッチ、ロール、ヨウ)
設定方法	DJI SKYPORT; DJI SKYPORT adapter
ジンバル回転範囲	ピッチ: -120° ~ +45° ; ロール: ±45° ; ヨウ: ±160°