

SHARE SLAM S10

ハンドヘルドLiDARスキャナー



All-in-One Compact Design



Quick-Release
Battery Handle



Rapid Type-C Charging

Durable Aluminum
Alloy Body

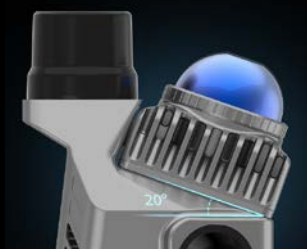
Center Pole
Compatibility



GCP Plate
Included

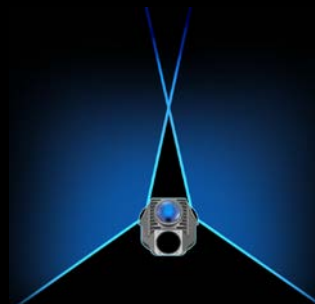
20° Tilted LiDAR Setup

LiDAR は地面に対して 20° 傾斜しており、地面、前面、上空を包括的にカバーできます。この設計により、1 回の計測ですべての範囲をキャプチャできます。



135°デュアルカメラ

高解像度・広角カメラ2台を135°の角度で配置することで、広範囲の撮影と高精度のカラーレンダリングが可能となりました。



内蔵RTKモジュール

標準装備のRTKモジュールは、IMU、カメラ、その他のコアセンサーとのマイクロ秒レベルでの同期が可能です。7つの衛星と21のチャンネルをサポートし、cmレベルの測位精度を実現します。

非GPS環境下での高精度スキャン

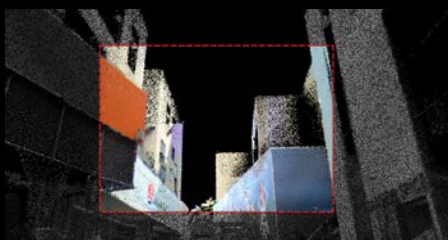
屋内のGPSのない環境下でも正確な地理座標を提供します。RTKが受信可能になった時点で、システムエラーの有無を確認しデータの正確性を担保します。

カラー点群のリアルタイムプレビュー

カメラとLiDARの一体型設計と高性能プロセッサにより、膨大な量のデータを効率的に管理し、点群とキャプチャ画像をリアルタイムでの統合・プレビューを実現します。

オープンループスキャン機能

安定した RTK 信号と独自開発の融合アルゴリズムにより、クローズドループでのスキャンは不要になり、5 cm 未満の絶対精度で点群データを計測できます。



マイクロ秒レベルの同期技術

SHARE 独自のカメラ画像アルゴリズム、点群画像融合アルゴリズム、およびマルチセンサーの同期技術により、点群の色再現がよりリアルになり、相対精度は1cmに達します。

MagSafe搭載

MagSafeが搭載されたデバイスには、プレビュー用のスマートフォンを片手で簡単に装着できます。



SHARE Point Cloud Manager

SHARE Point Cloud Managerは複数の点群ツールを同時に統合して、点群と画像空間の同期関連付けと表示を1回のクリックで完了できます。



SHARE Mapper App

専用のAppはAndroid と iOS の両方をサポートしています。計測中に点群をリアルタイムでスムーズにプレビュー、再生ができます。



Apple Vision Proをサポート

スキャン時に Apple Vision Pro の使用が可能。高度な測定技術を融合し、メタバースにおける革新的な手段を提供します。



仕様

寸法	全体：297.7×103.7×104.8mm メインユニット：133.1×104.8×103.7mm
保護レベル	IP54
重量	1,010g
電圧	14.4V
バッテリー容量	3150mAh
充電ポート	TYPE-C；PD30W 高速充電
ストレージ容量	256GB（拡張可能）
動作温度	-20℃～55℃
スキャン速度	200,000 pts/s
スキャン距離	40m@反射率10% 70m@反射率10%
点群密度	1cm≤
LiDAR FOV	水平：360°垂直：-7°～52°

絶対精度	≤ 5cm
相対精度	≤1cm
LiDAR Class	Class 1
波長	905nm
カメラ解像度	12 megapixels×2
カメラFOV	360°*270°
RTK	搭載
RTK精度	H: 0.8cm + 1ppm V: 1.5cm + 1ppm
点群データ形式	.pcd .las .ply 等
処理方法	リアルタイム前処理、後処理
処理ソフトウェア	カラー点群のワンクリック出力 点群と画像のパノラマオーバーレイ表示が可能
AppMobile	カラー点群のプレビューが可能 (iOSおよびAndroid)